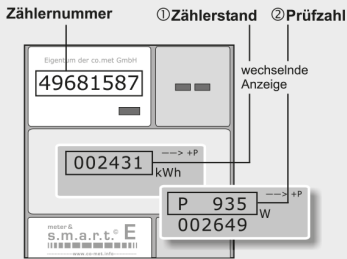
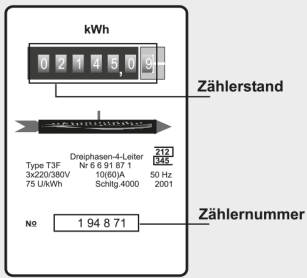
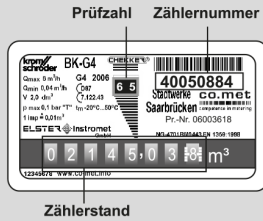
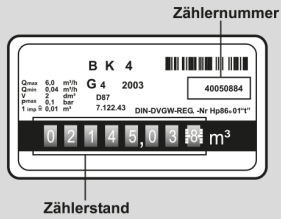


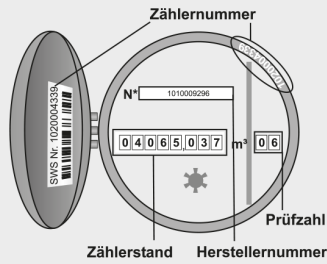
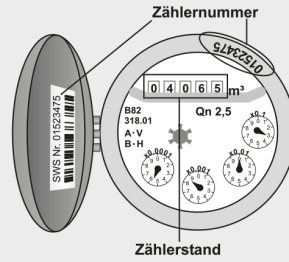
## Stromzähler



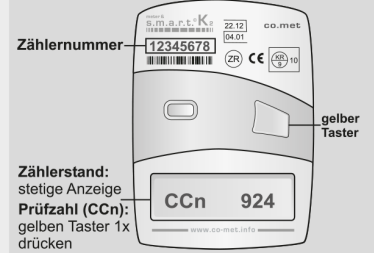
## Erdgaszähler



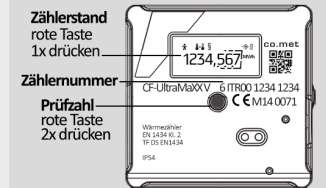
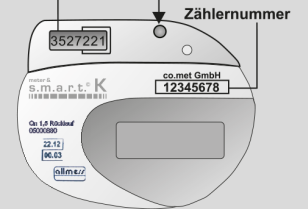
## Wasserzähler



## Wärmezähler



Zählerstand: gelben Taster  
Prüfzahl (CCn): gelben Taster 1x drücken



## Selbstablesung leicht gemacht

### ① Identifikation des jeweiligen Zählers

Vergleichen Sie die Zählernummer am Zähler mit der vorgedruckten Nummer auf der umseitigen Ablesekarte.

### ② Ablesen des Zählers

Übertragen Sie nun den Zählerstand des Gerätes exakt in das der Zählernummer zugeordnete leere Feld auf der Ablesekarte **mit** Nachkommastellen, soweit vorhanden. Schreiben Sie bitte gut lesbar mit einem blauen oder schwarzen Stift. **Bei Prüfzählgeräten bitte die Prüfzahl in das dafür vorgesehene Feld eintragen.**

### ③ Abschluss

Bitte tragen Sie das Ablesedatum ein und bestätigen Sie die Angaben mit Ihrer Unterschrift. Im umseitigen Anschreiben ist erläutert, auf welchem Weg Sie uns Ihre Verbrauchswerte übermitteln können.

### Beispiel einer korrekt ausgefüllten Karte

123456789156	Die Ablesekarte ist nicht beschränkt. Kleben, bedrucken oder beschneiden	Eintragungsbeispiel: 00258
1234 00002222	Energieart	Zählernummer
Abnahmestelle: Karl Mustermann Musterstraße 99 66699 Musterstadt	Strom	194871
Abgabetermin: bis 31.12.2099	Gas ①	40050884
Telefon: 01234 / 567898	Wasser	1020004339
Email: beispiel@mustermann.de	Wärme	12345678
	Zählerstand	
	02145,09	
	02145,038	65
	04065,037	06
	3527,221	456
		②
	31.12.2099 ③	Mustermann
	Ablesedatum	Unterschrift

Bitte freimachen, falls Marke zur Hand

Deutsche Post ANTWORT

Servicecenter  
Jahresablesung  
66084 Saarbrücken

Bitte Ihre Werte auf der Vorderseite eintragen!

