



Stadtwerke
Saarbrücken

Energieeffizienz-Dienstleistungen

Nachhaltige Lösungen zur Senkung Ihrer Energiekosten

Im Unternehmensverbund mit



Inhaltsverzeichnis

I. Ausgangssituation

1. Entwicklung der Strompreise
2. Entwicklung der Abgaben und Umlagen
3. Politische Treiber zur Energieeffizienz

II. Herausforderungen für Unternehmen

1. Sicherstellung Wettbewerbsfähigkeit
2. Herausforderung Kostensenkung im Detail

III. Lösungen der SW Consulting

1. Energieanalysen und Energiemanagement-Systeme
2. Energiekonzepte Strom/Wärme/Kälte
3. Technische Energie-Dienstleistungen

I. Ausgangssituation

- **Energiewende in Deutschland**

- fordert Umdenken bei der Erzeugung und der effizienten Nutzung von Energie



- **Gesetzliche Rahmenbedingungen**

- Zahlreiche politische Ziele und Vorgaben



Folge → **ständig steigende Energie- und Stromkosten**

I. Ausgangssituation

Entwicklung der Strompreise

Strompreis für die Industrie (inkl. Stromsteuer)



Durchschnittlicher Strompreis für die Industrie in Cent/kWh (inkl. Stromsteuer)

Jahresverbrauch 160 bis 20.000 MWh (Mittelspannungsseitige Versorgung; Abnahme 100kW/1.600h bis 4.000kW/5.000h)



* ab 2010 Anwendung AusgleichMechV

**Offshore-Haftungsumlage wegen Nachverrechnung negativ Quellen: VEA, BDEW; Stand: 03/2015

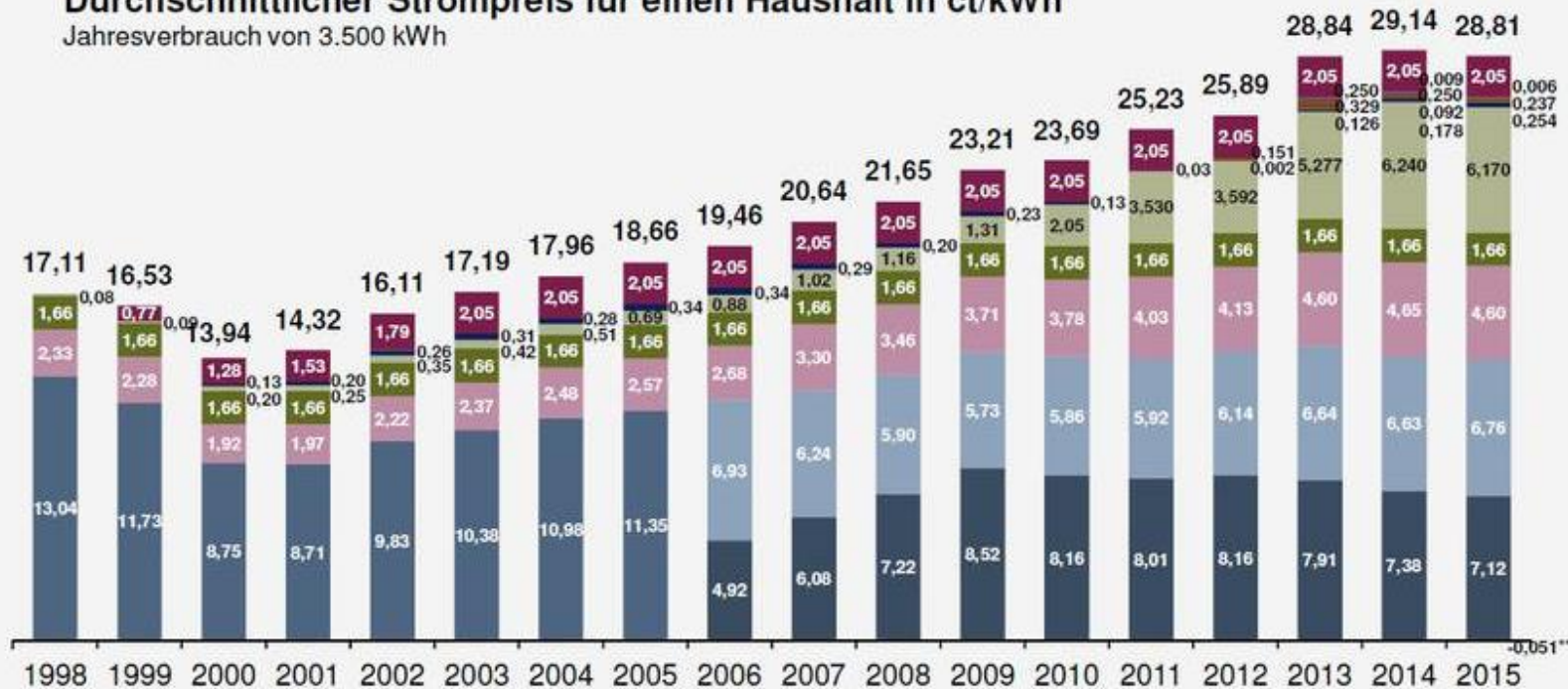
I. Ausgangssituation

Entwicklung der Strompreise



Strompreis für Haushalte

Durchschnittlicher Strompreis für einen Haushalt in ct/kWh
 Jahresverbrauch von 3.500 kWh



* ab 2010 Anwendung AusgleichMechV

** Offshore-Haftungsumlage wegen Nachverrechnung negativ

Quelle: BDEW, Stand: 02/2015

I. Ausgangssituation

Politische Treiber zur Energieeffizienz

- **Regelwerke zur Erreichung der gesteckten Klimaziele und deren Umsetzung durch Gesetze**
 - EU-Energie-Effizienz-Richtlinie (EU-Eneff-Richtlinie)
 - Energie-Dienstleistungs-Gesetz (EDL-G)
 - Erneuerbare-Energien-Gesetz (EEG)
 - Erneuerbare-Energien-Wärme-Gesetz (EEWärmeG)
 - etc.
- **Anreize zur Steigerung der Energieeffizienz durch konkrete Förderprogramme**
 - MAP (Marktanreizprogramm)
 - KfW-Förderprogramme
 - Förderprogramm Querschnittstechnologie
 - etc.

II. Herausforderung für Unternehmen

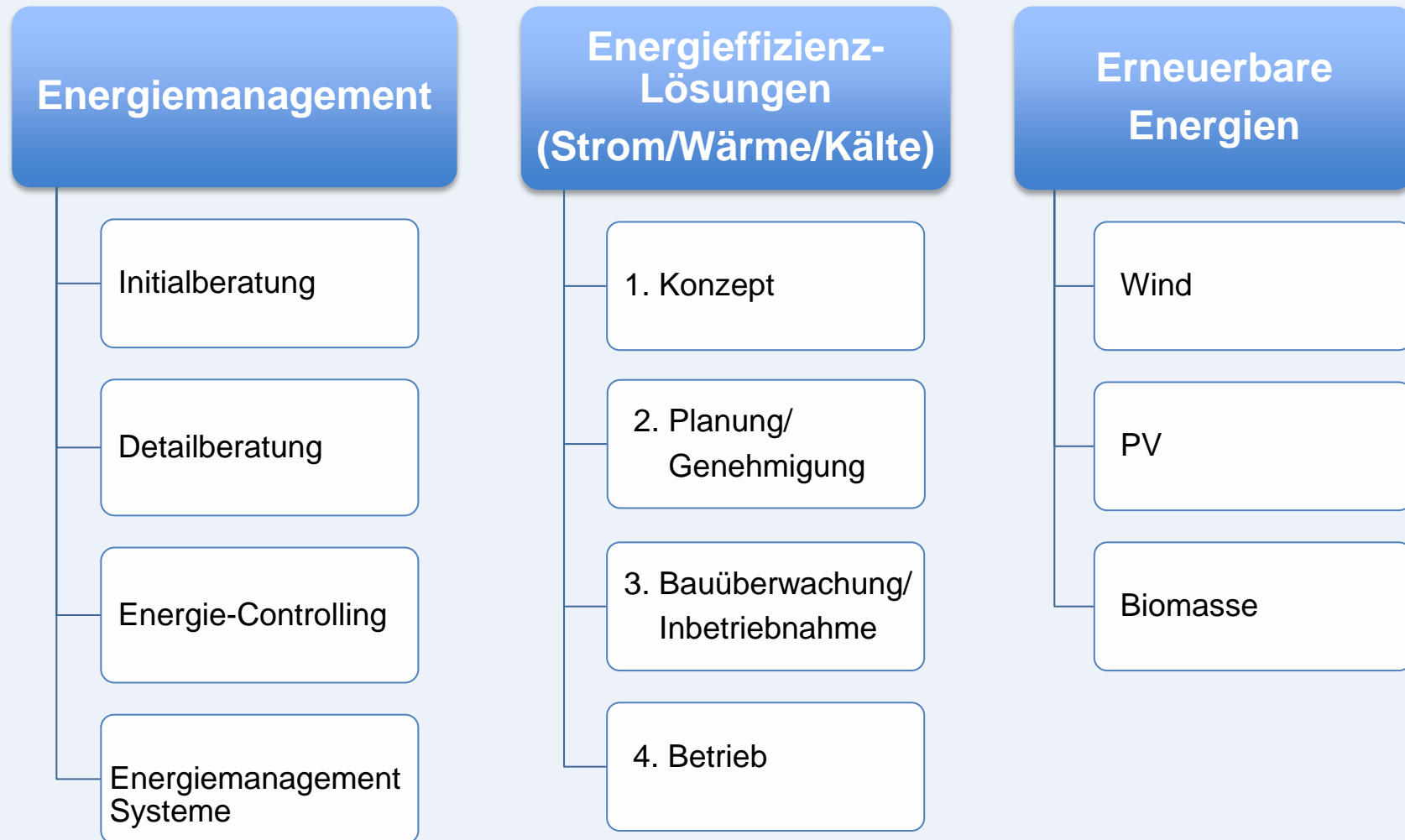
Herausforderung Kostensenkung im Detail:

- **Kostenreduktion durch Vermeidung von Netzentgeltzahlungen (§ 19 Strom NEV)**
- **Kostenreduktion durch Vermeidung der EEG-Umlagenzahlung (§§ 40-42 EEG – Härtefallregelung)**
- **Reduzierung oder Komplettbefreiung von Strom- und Energiesteuerbelastung (EnergieStG + StromStG)**
 - **Zahlreiche Privilegierungstatbestände; Energieaudits und Energiemanagementsysteme (DIN ISO EN 50001/16247-1)**
- **Kostenreduktion durch dezentrale Energieerzeugung (KWK oder regenerativ)**



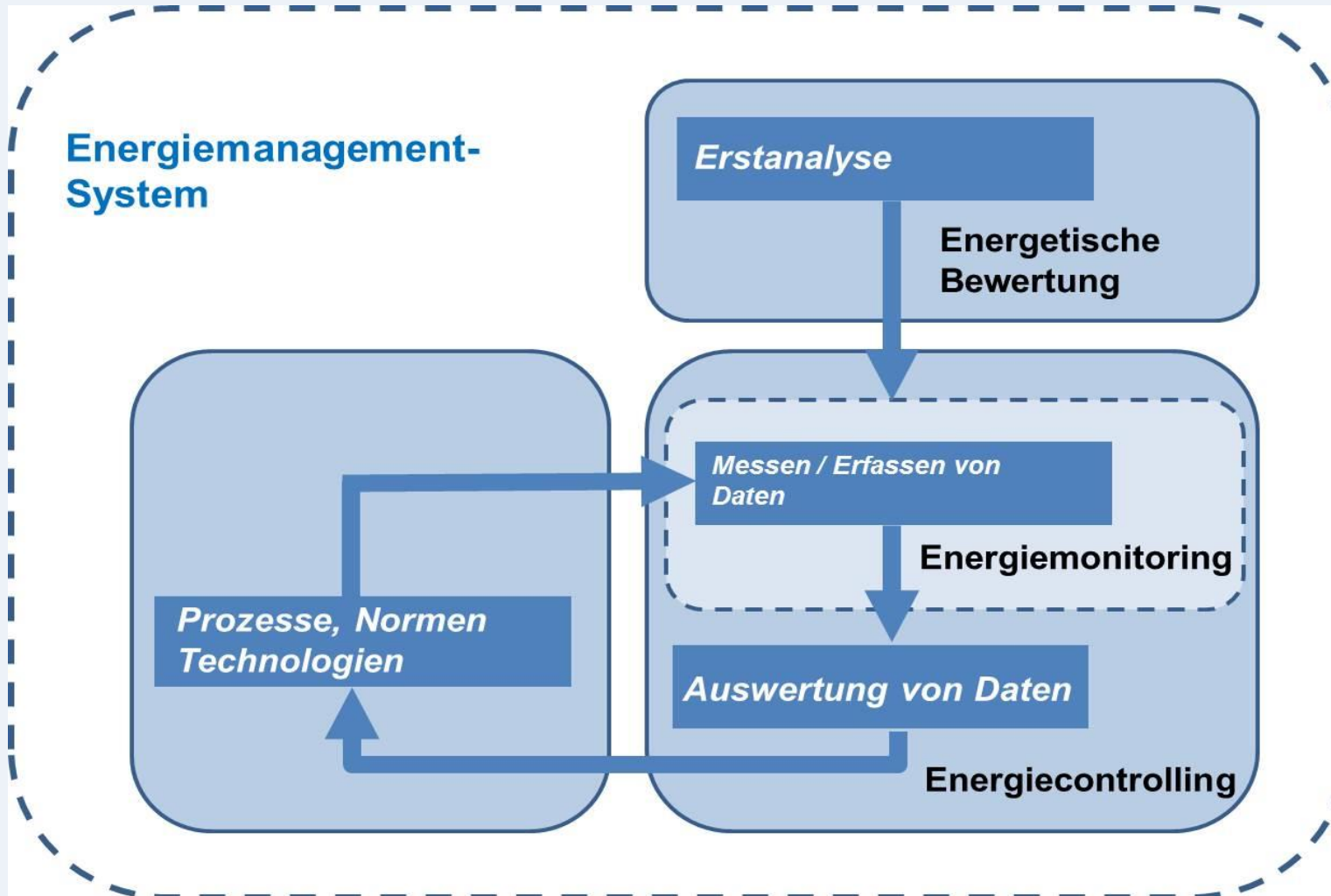
III. Lösungen der SW Consulting

1. Energieanalysen und Energiemanagement-Systeme



III. Lösungen der SW Consulting

1. Energieanalysen und Energiemanagement-Systeme



III. Lösungen der SW Consulting

2. Energiekonzepte Strom/Wärme/Kälte

Beispiele



Repowering Windpark Saar, Freisen
(Projektsteuerung, SiGeKo)



PV-Anlagen und BHKW's Busdepot, Saarbrücken
(Projektplanung und -steuerung, Bau, SiGeKo)

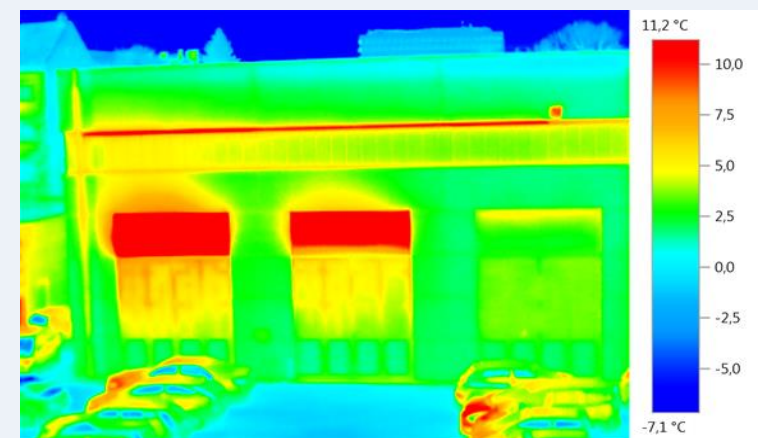


HKW Süd, Saarbrücken
(Planung, SiGeKo)

III. Lösungen der SW Consulting

3. Technische Energie-Dienstleistungen

- Thermographie von Gebäuden, technischen Anlagen, Energieanlagen (z.B. auch PV)
- Sichtbarmachung von thermisch bedingten Baumängeln
- Feuchte-/Raumklimamessungen *)
- Beleuchtungsmessung *)



Umspannwerk Werderstraße

*) in Vorbereitung



Stadtwerke
Saarbrücken

Vielen Dank

Stadtwerke Saarbrücken AG

Hohenzollernstraße 104–106

66117 Saarbrücken

www.sw-sb.de

Ihr Ansprechpartner

Anke Walle

Telefon +49 681 587-2537

anke.walle@sw-sb.de

Im Unternehmensverbund mit



**SAAR
BRÜ
CKEN**
Ein Unternehmen
der Landeshauptstadt
SAARBRÜCKEN